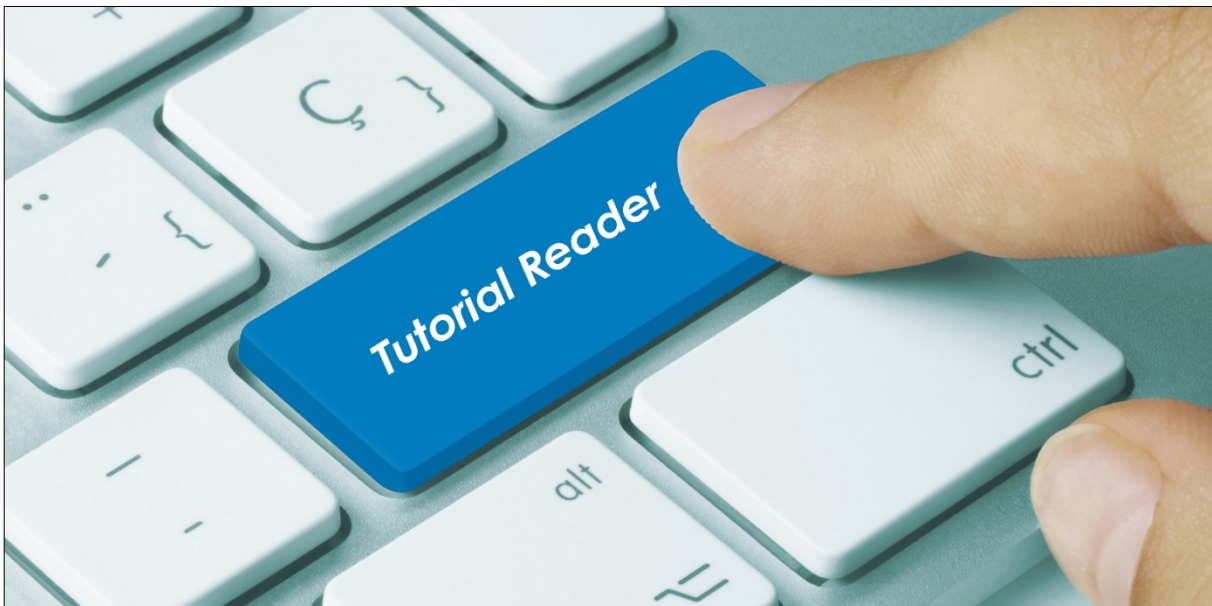

Menulines – Funktion und Definition



Vorwort

Die Menuline ist zunächst einmal die Spaltenüberschrift des jeweiligen Menüs im Menüplan. Diese kann namentlich vom Menünamen abweichen, um den Menüplan inhaltlich professioneller gestalten zu können. Wenn das Menü z.B. „Vollkost-Menü“ heißt, kann es im Menüplan mit dem Titel „Menü 1“ gedruckt werden. Im Übrigen ermöglichen Menulines eine genaue Platzierung der Menüs und eine flexible Gestaltung der Speisekarten.

Beschreibung

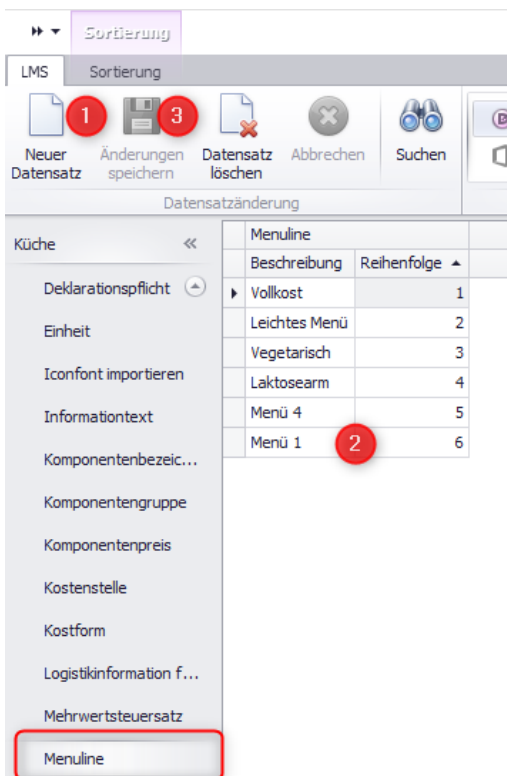
Jedes zu druckende Menü **muss** einer Menuline zugewiesen werden. Ein Menü kann nur einer Menuline zugewiesen werden, eine Menuline kann im Gegenzug aber mehrere Menüs enthalten. Dies ist hilfreich, wenn personenbezogene Speisekarten gedruckt werden sollen.

1. Menulines definieren und sortieren

1.1. Stammdatentool „Miramaster“

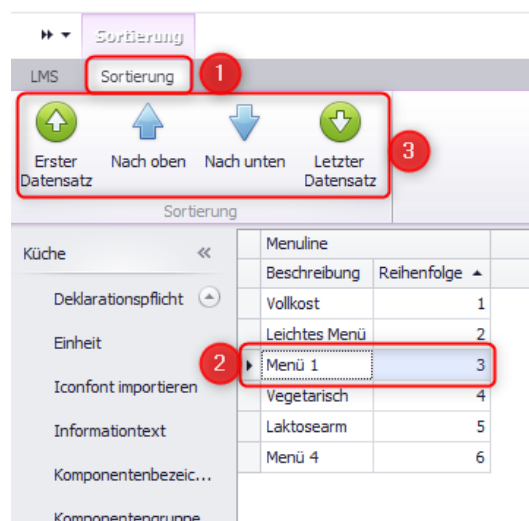
Wählen Sie unter Küche den Programmpunkt „Menuline“ aus.

Definieren



1. Neuer Datensatz anklicken
2. Namen der neuen Menuline erfassen
3. Änderung speichern

Sortieren

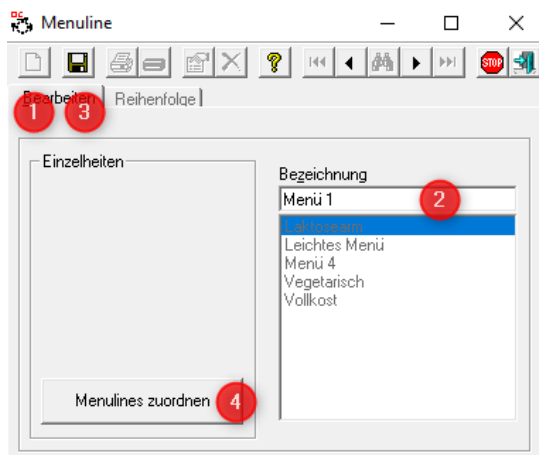


1. Sortierung anklicken
2. Zu sortierende Menuline auswählen
3. Mit den jeweiligen Pfeilsymbolen nach oben oder unten verschieben.

1.2. Küchensteuerung

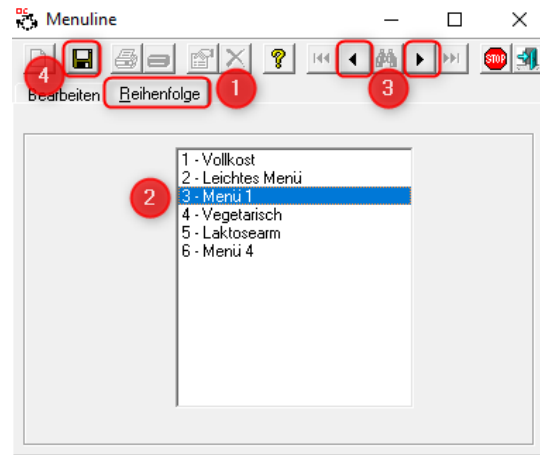
Gehen Sie in der Küchensteuerung auf den Programmpunkt Stammdaten – Menuline

Definieren



1. Neu anklicken
2. Bezeichnung der Menuline erfassen
3. Speichern
4. Menulines zuordnen (s.u.)

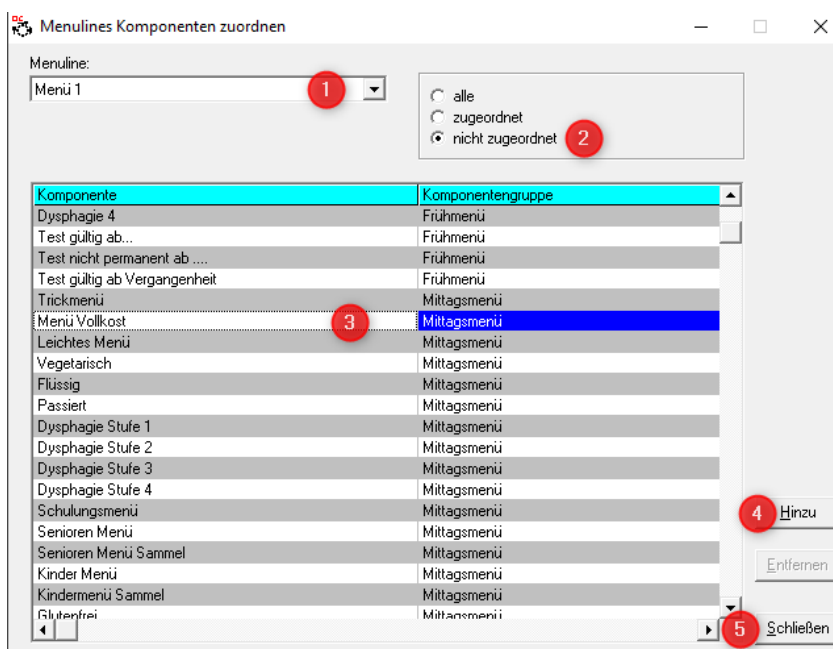
Sortieren



1. Reihenfolge anklicken
2. Zu sortierende Menuline wählen
3. Mit den Pfeilsymbolen verschieben
4. Speichern

2. Menulines zuordnen – nur Küchensteuerung

Über die Schaltfläche „Menulines zuordnen“ gelangt man in folgende Funktion:



1. Menuline wählen
2. „nicht zugeordnet“ wählen
3. das Menü wählen
4. Hinzu klicken
(alternativ Doppelklick auf das zuzuordnende Menü)
5. zum Beenden Schließen

Hinweis: Sollte das Menü bereits einer andern Menuline zugewiesen worden sein, wird es dort entfernt, sobald Sie das Menü einer neuen Menuline zuweisen.

3. Menüplan drucken im WEB-Berichtswesen

OrgaCard base systems Berichtswesen ORGACARD

Berichtswesen Letzte Aktualisierung: 18.12.2020 17:14:51

Name	Beschreibung
Tagesauswertung	Tagesauswertung
Geburtsliste	Geburtsliste
Belegungsliste	Belegungsliste
Teilnehmerzuordnung	Teilnehmerzuordnungen
Pendelliste	Pendelliste
Bestellliste	Bestellungen
Nonfood-Liste	Nonfood-Liste zur Auslieferung der Artikel in das Zimmer des Essensteilnehmers.
Ernährungsprotokoll	Ausdruck zur Erfassung des Ernährungsprotokolls pro Essensteilnehmer
Stationsbedarfbestellung	Stationsbedarfbestellung
Tischkarte	Ausdruck von Speisesaal-Tischkarten
Verlauf Datenbankabgleich	Verlauf Datenbankabgleich
Bestellungen von Anwendung	Übersicht welche Anwendung hat was bestellt
Bestellungen von Kostform	Übersicht welche Kostform hat was bestellt
Menüplan	Das neue Speisekartendesign mit neuen Möglichkeiten, z. B. LMIV.
Ersterfassung	Erstellung eines Bogens für die Erfassung von Essen

Menüplan

Varianten

- Extern
- Mittag
- Muster
- Test
- Test PA

Filter

Spalte: 3

Berichtsvorlage: nt_menu_lmiv_3

Sprache: Deutsch

Unicode Zeichensatz verwenden:

von: Montag

bis: Sonntag

Mahlzeit: Frühstück, Mittagessen, Abendessen

nur Menüs:

Menüline: Vollkost, Leichtes Menü, Menü 1, Vegetarisch, Laktosearm, Menü 4

Name der Variante:

Variante speichern

Drucke PDF

Excel

Word (DOCX)

Fließtext:

Kalenderwoche: 51

Nährwerte ausgeben:

Verpflegungsteilnehmer:

Wählen Sie hier zunächst die Anzahl der zu druckenden Spalten aus und entscheiden Sie sich anschließend für eine der hinterlegten Berichtsvorlagen.

Unter Menüline finden Sie die definierten Menülines, aus denen Sie passend zur Spaltenanzahl die zu druckenden Menülines markieren.

Weiter unten in den Filtern kann die gewünschte Kalenderwoche gewählt werden.

Mit der Schaltfläche „Drucke PDF“ wird der Menüplan gedruckt.

TIPP: Speichern Sie die getroffenen Filter als Variante ab!

OrgaCard
Siemantel & Alt GmbH
Industriestraße 24
91126 Rednitzhembach
Tel.: +49(0)9122/1809-0
Fax: +49(0)9122/1809-52
E-Mail: kontakt@orgacard.de
Web: www.orgacard.de

© Copyright 2020 by OrgaCard Siemantel & Alt GmbH

Änderungen vorbehalten.

Dieses Dokument ist urheberrechtlich geschützt. Der Inhalt darf weder ganz noch teilweise ohne vorherige Genehmigung des Rechtsinhabers vervielfältigt oder reproduziert werden.