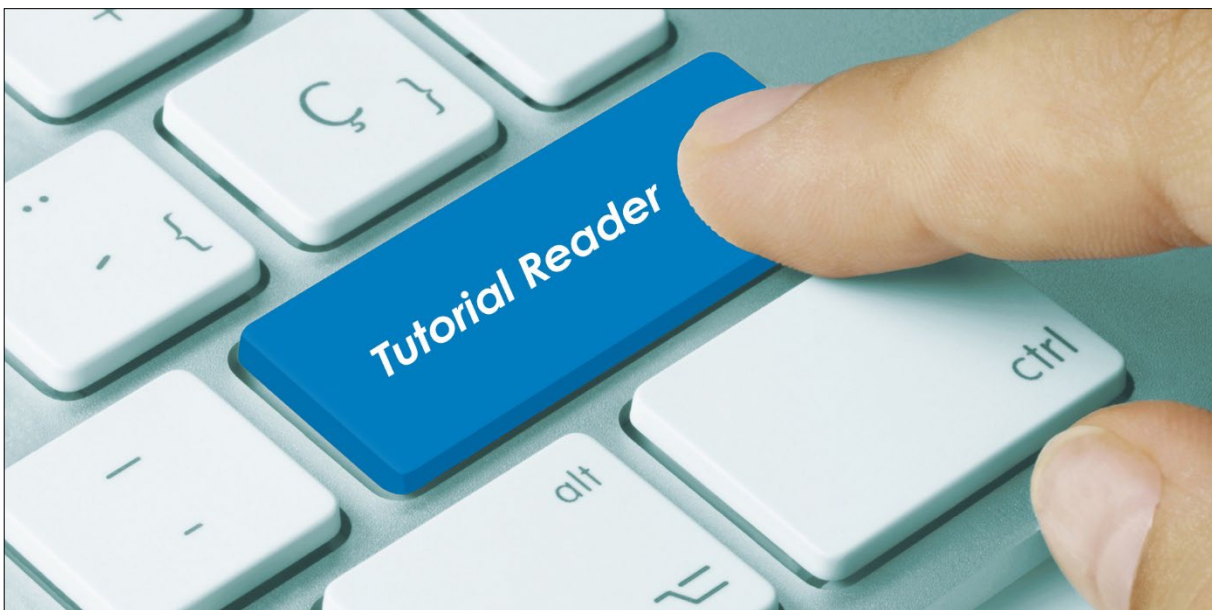

Stammdatentool – Benutzern zuweisen



Als nächstes benötigt der Benutzer das Profil für die Stammdaten.

OrgaCard Konfigurationsmanager
Info

Einstellungen

- Benutzer **1**
- Mobile Geräte
- Systemkonfiguration
- Benutzerrechte
- Scheduler-Tasks
- Zuordn. Benutzergruppen zu Reportvarianten

Neu, Ändern, Löschen

Update

Datenbank

Anmeldung

Sie sind angemeldet als:
occonfig
an der Datenbank:
OCONE
für Mandant:
DEFAULT
DB-Version: **113,03**
Profil überprüfen
Anmeldeinformationen:

Benutzer wechseln

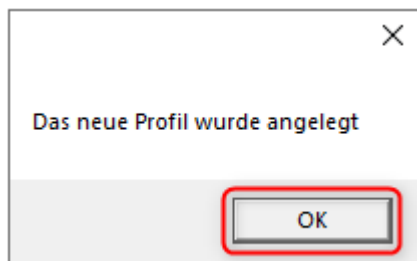
Applikationskonfiguration pro Benutzer

_VORLAGE (5)

Parameter	Wert	Beschreibung
50_ Bedside-Terminal		
54_ Benutzer (LMS)		
13_ Berichtswesen (Web)		
48_ Dashboard		
7_ Datenbankabgleich		
3_ Datenbank-Update		
55_ Disponent (LMS)		
22_ Konferenzmanagement		
1_ Konfigurationsmanager		
17_ Küchensteuerung		
16_ Men		
15_ Men		
56_ Men		
53_ Mo		
14_ Mul		
51_ Patie		
28_ Scheduler-Dienst_01		
49_ Schnittstelle zwischen MBS und Materialwirtschaft / Ernährungsberatungssoftware (McLink)		
21_ Schülerverpflegung		
11_ Speisesaalzugang		
52_ Stammdaten (LMS)		
26_ Stammdaten modularWays		
25_ Stammdaten OrgaCard 3		
5_ Stationsbedarf (Web)		

VORLAGE - Erzeuge Profil für:

- unter Einstellungen - Benutzer wählen
- den betreffenden Benutzer mit der rechten Maustaste anwählen
- das Profil "25_Stammdaten OrgaCard" anwählen



Schließen Sie die Anlage des neuen Profils mit OK ab.

Zum Schluss muss der Zugriff auf dieses Modul im Profil gewährt werden.

OrgaCard Konfigurationsmanager

Info

Einstellungen

- Benutzer
- Mobile Geräte
- Systemkonfiguration
- Benutzerrechte
- Scheduler-Tasks
- Zuordn. Benutzergruppen zu Reportvarianten

Neu, Ändern, Löschen

Update

Datenbank

Anmeldung

Sie sind angemeldet als:
occonfig
an der Datenbank:
OCONE
für Mandant:
DEFAULT

Applikationskonfiguration pro Benutzer
Stammdaten OrgaCard

Parameternamen anz.

Parameter	Wert	Beschreibung
general.profile.access	Ja	Benutzer den Zugriff auf die Anwendung erlauben

1. beim Benutzer das Profil "Stammdaten OrgaCard" auswählen
2. den Wert beim Parameter "general.profile.access" auf Ja stellen
3. Profil speichern

Profil speichern Änderungen verwerfen Profil kopieren

Benutzerprofil

Geänderte Einstellungen für
Benutzer: **_VORLAGE**
Anwendung: **Stammdaten OrgaCard**
general.profile.access: Ja

OK

Schließen Sie die Änderung der Parametereinstellung mit OK ab.

Ab jetzt ist die Anmeldung am Stammdatentool durch diesen Benutzer möglich.

OrgaCard
Siemantel & Alt GmbH
Industriestraße 24
91126 Rednitzhembach
Tel.: +49(0)9122/1809-0
Fax: +49(0)9122/1809-52
E-Mail: kontakt@orgacard.de
Web: www.orgacard.de

© Copyright 2022 by OrgaCard Siemantel & Alt GmbH

Änderungen vorbehalten. Dieses Dokument ist urheberrechtlich geschützt. Der Inhalt darf weder ganz noch teilweise ohne vorherige Genehmigung des Rechtsinhabers vervielfältigt oder reproduziert werden.